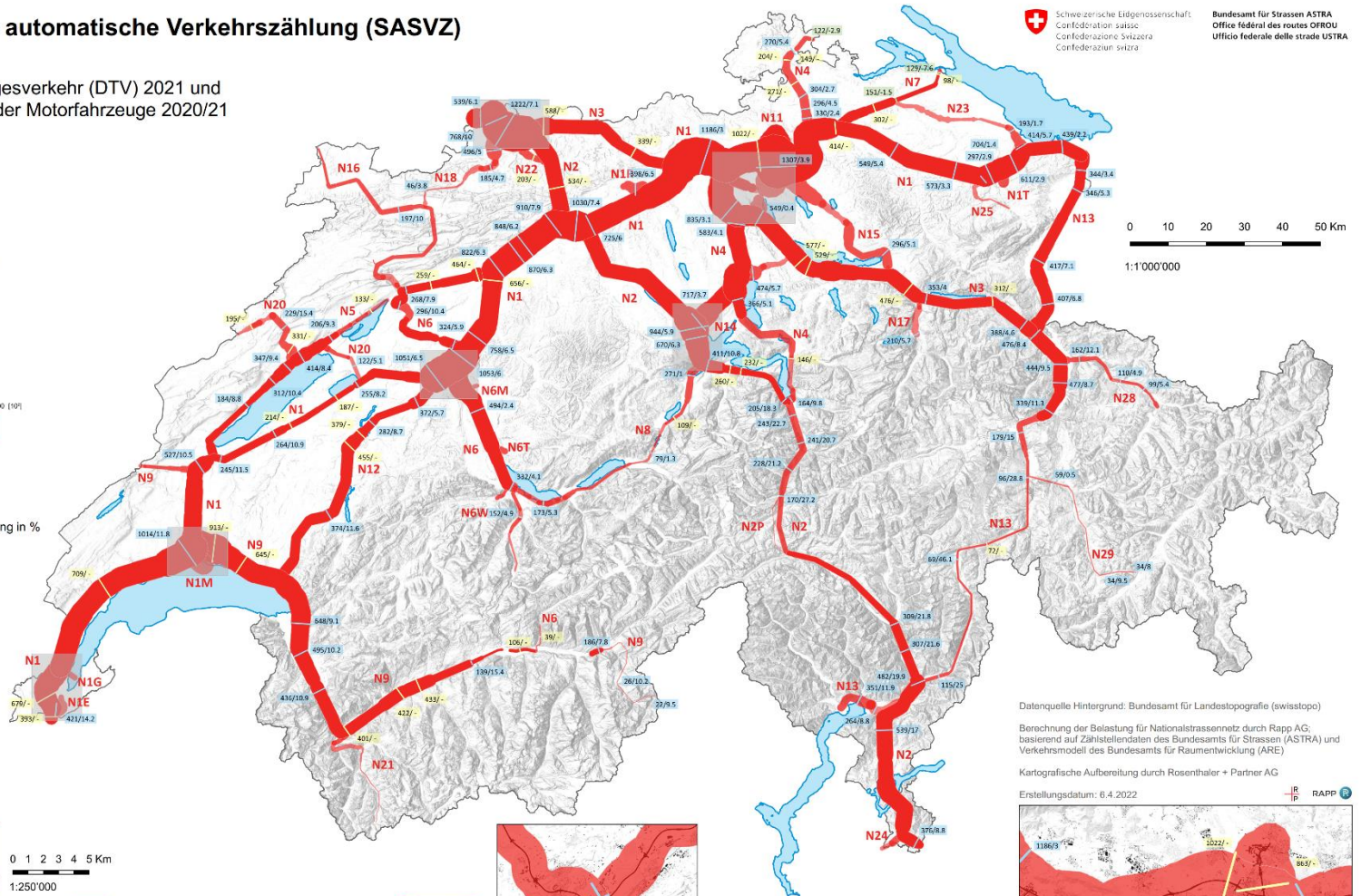


# Schweizerische automatische Verkehrszählung (SASVZ)

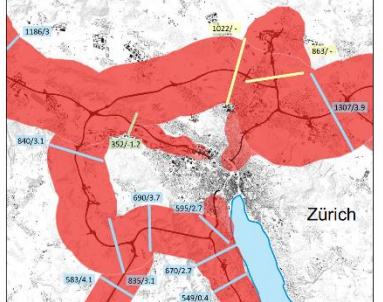
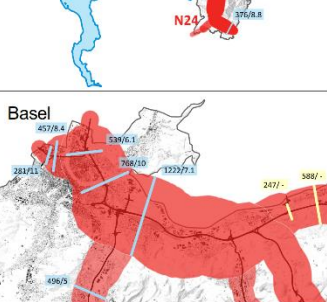
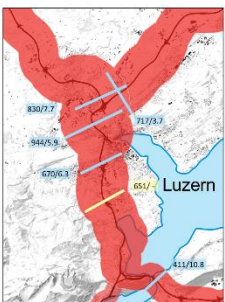
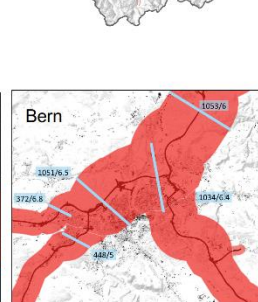
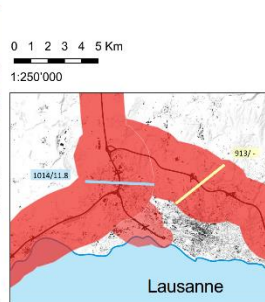
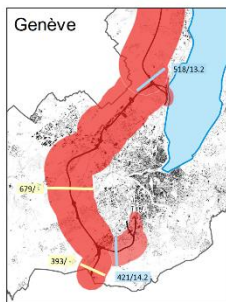
Durchschnittlicher Tagesverkehr (DTV) 2021 und Verkehrsentwicklung der Motorfahrzeuge 2020/21

Schweizerische Eidgenossenschaft / Confédération suisse / Confederazione Svizzera / Confederaziun svizra  
 Bundesamt für Strassen ASTRA / Office fédéral des routes OFROU / Ufficio federale delle strade USTRA

Nationalstrassen  
 1:1'000'000 1:250'000



Datenquelle Hintergrund: Bundesamt für Landestopografie (swisstopo)  
 Berechnung der Belastung für Nationalstrassennetz durch Rapp AG, basierend auf Zählstellendaten des Bundesamts für Strassen (ASTRA) und Verkehrsmodell des Bundesamts für Raumentwicklung (ARE)  
 Kartografische Aufbereitung durch Rosenthaler + Partner AG  
 Erstellungsdatum: 6.4.2022



# Schweizerische automatische Verkehrszählung (SASVZ)

Durchschnittlicher Tagesverkehr (DTV) der Motorfahrzeuge 2021 und Anteil der schweren Güterfahrzeuge

Schweizerische Eidgenossenschaft  
Confédération suisse  
Confederazione Svizzera  
Confederaziun svizra

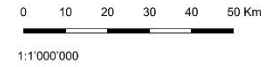
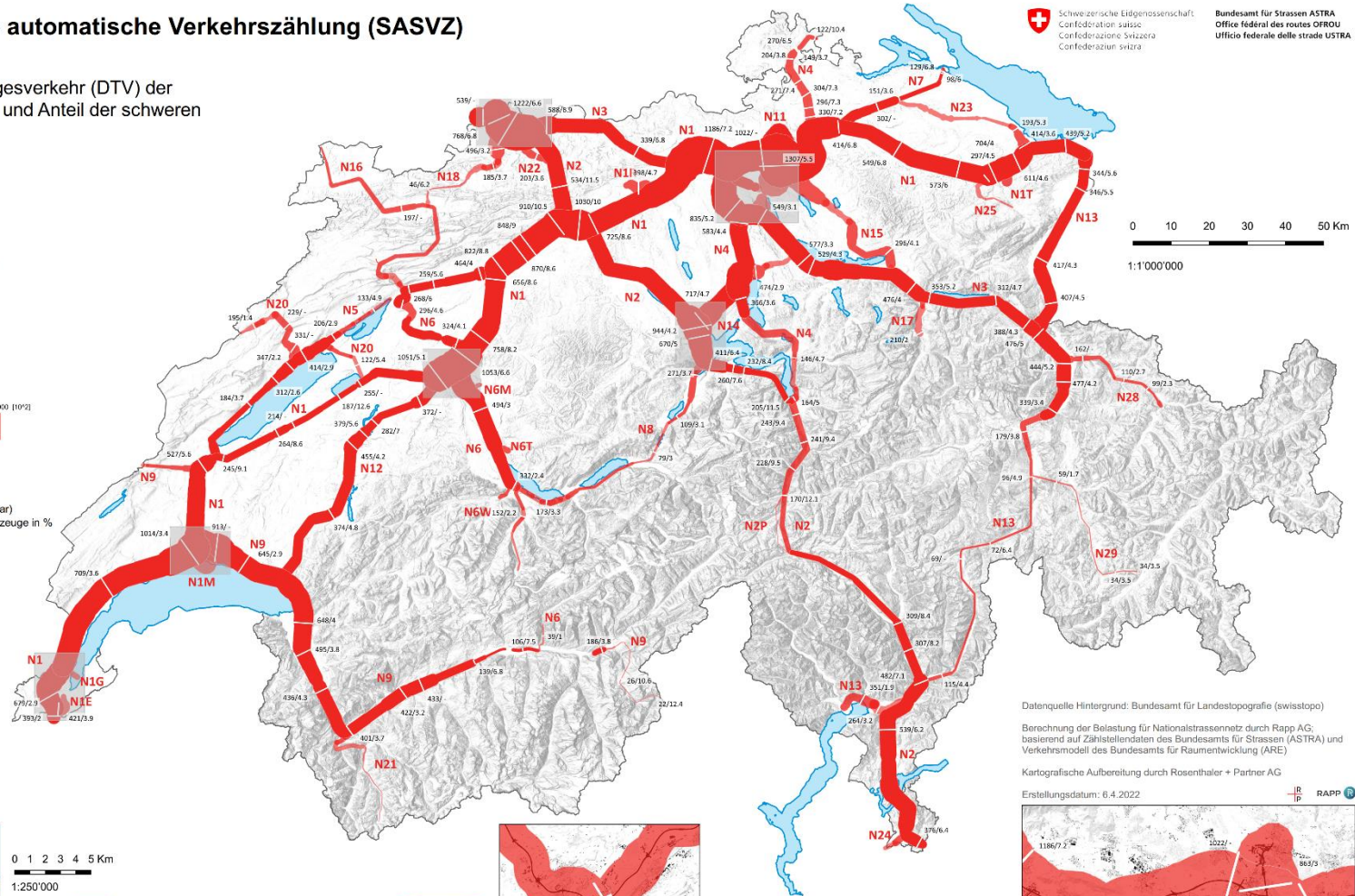
Bundesamt für Strassen ASTRA  
Office fédéral des routes OFROU  
Ufficio federale delle strade USTRA

Nationalstrassen  
1:1'000'000 1:250'000



Zählstellen

DTV [10<sup>3</sup>] und (sofern verfügbar)  
Anteil der schweren Güterfahrzeuge in %

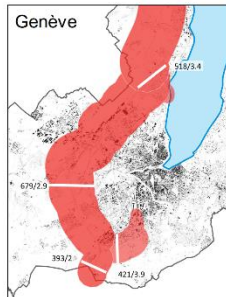


Datenquelle Hintergrund: Bundesamt für Landestopografie (swisstopo)

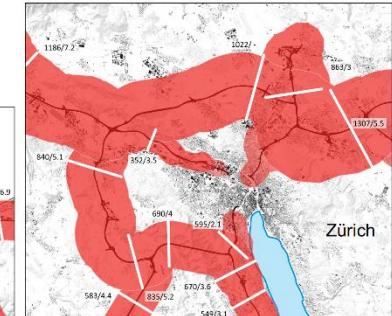
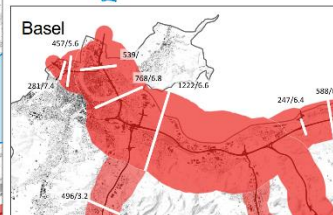
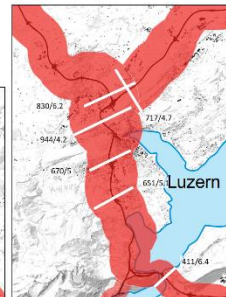
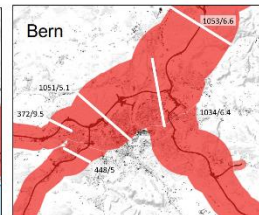
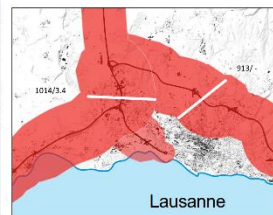
Berechnung der Belastung für Nationalstrassenennetz durch Rapp AG;  
basierend auf Zählstellendaten des Bundesamts für Strassen (ASTRA) und  
Verkehrsmodell des Bundesamts für Raumentwicklung (ARE)

Kartografische Aufbereitung durch Rosenthaler + Partner AG

Erstellungsdatum: 6.4.2022



0 1 2 3 4 5 Km  
1:250'000



Verkehrsentwicklung und Verkehrsfluss 2021  
 Évolution et fluidité du trafic en 2021  
 Viabilità 2021

**Stautunden im Gesamtnetz 2021**  
**Heures d'embouteillage sur l'ensemble du réseau en 2021**  
**Ore di coda sul complesso della rete 2021**

